

รายงานสถิติเกี่ยวกับการติดตั้งระบบ GPS

ณ วันที่ ๓๑ กรกฎาคม ๒๕๖๑

๑. จำนวนผู้ให้บริการ GPS ที่เชื่อมต่อข้อมูลกับกรมการขนส่งทางบก ๑๕๒ ราย
 ๒. จำนวนผู้ให้บริการ GPS และจำนวนรุ่น GPS ที่ได้รับการรับรองจากกรม

จำนวนผู้ให้บริการ GPS ที่ได้รับการรับรองจากกรม (ราย)	จำนวนรุ่น GPS ที่ได้รับการรับรองจากกรม (รุ่น)
๑๑๕	๓๒๓

๓. จำนวนรถที่เชื่อมต่อข้อมูลกับศูนย์ GPS

รถโดยสารประจำทาง	รถโดยสารไม่ประจำทาง	รถบรรทุกไม่ประจำทาง	รถบรรทุกส่วนบุคคล	รถอื่นๆ	รวม
๒๒,๑๘๒	๕๕,๔๕๗	๑๑๕,๐๔๙	๖๗,๙๕๗	๓๓,๔๓๙	๒๙๔,๐๘๔

๔. จำนวนรถที่ต้องติดตั้ง GPS และที่ติดตั้ง GPS แล้ว

ประเภทรถ	จำนวนรถที่ต้องติดตั้ง GPS (คัน)	จำนวนรถที่ติดตั้ง GPS แล้ว (คัน)	รถที่ติดตั้ง GPS แล้ว (ร้อยละ)	ความเร็วเกิน (คัน)	ร้อยละของรถที่ใช้ความเร็วเกิน	ความเร็วสูงสุด (กม./ชม.)	ความเร็วเกินเฉลี่ย (กม./ชม.)
รถโดยสาร							
•ประจำทาง	๒๒,๖๔๗	๑๙,๓๗๔	๘๕.๕๕	๔,๙๑๐	๒๕.๓๔	๑๓๘	๙๕.๘๘
- หมวด ๑	๕,๐๓๐	๔,๒๕๖	๘๕.๖๑				
- หมวด ๒	๙,๓๓๘	๘,๓๕๘	๘๙.๕๑				
- หมวด ๓	๘,๒๗๙	๖,๗๖๐	๘๑.๖๕				
•ไม่ประจำทาง	๖๒,๐๕๐	๕๕,๔๕๗	๘๙.๓๗	๒,๙๔๕	๕.๓๑	๑๓๗	๙๖.๙๒
รวมรถโดยสาร	๘๔,๖๙๗	๗๔,๘๓๑	๘๘.๓๕	๗,๘๕๕	๑๐.๕๐		๙๖.๒๗
รถบรรทุก							
•ไม่ประจำทาง	๑๓๐,๕๐๕	๑๑๕,๐๔๙	๘๘.๑๖	๗๐๗	๐.๖๑	๑๒๗	๙๙.๕๓
•ส่วนบุคคล	๒๕๖,๕๔๗	๖๗,๙๕๗	๒๖.๔๙	๕๕๕	๐.๘๒	๑๒๗	๙๗.๙๐
รวมรถบรรทุก	๓๘๗,๐๕๒	๑๘๓,๐๐๖	๔๗.๒๘	๑,๒๖๒	๐.๖๙		๙๘.๘๑
รวมทั้งหมด	๔๗๑,๗๔๙	๒๕๗,๘๓๗	๕๔.๖๖	๙,๑๑๗	๓.๕๔		๙๖.๖๒

๕. จำนวนรถตู้โดยสารที่ต้องติดตั้ง GPS และที่ติดตั้ง GPS แล้ว

ประเภทรถ	จำนวนรถที่ต้องติดตั้ง GPS (คัน)	จำนวนรถที่ติดตั้ง GPS แล้ว (คัน)	รถที่ติดตั้ง GPS แล้ว (ร้อยละ)	ความเร็วเกิน (คัน)	ร้อยละของรถที่ใช้ความเร็วเกิน	ความเร็วสูงสุด (กม./ชม.)	ความเร็วเกินเฉลี่ย (กม./ชม.)
•ประจำทาง	๑๔,๔๖๓	๑๒,๘๐๐	๘๘.๕๐				
- หมวด ๑	๔,๘๒๐	๔,๐๘๗	๘๔.๗๙				
- หมวด ๒	๕,๗๓๖	๕,๐๑๕	๘๗.๔๓	๑,๙๑๙	๓๘.๒๗	๑๓๖	๙๖.๔๖
- หมวด ๓	๓,๙๐๗	๓,๖๙๘	๙๔.๖๕				
•ไม่ประจำทาง	๓๑,๔๙๗	๒๙,๓๓๖	๙๓.๑๔				
รวมทั้งหมด	๔๕,๙๖๐	๔๒,๑๓๖	๙๑.๖๘				

๖. จำนวนรถโดยสาร ๒ ชั้น ที่ต้องติดตั้ง GPS และที่ติดตั้ง GPS แล้ว

ประเภทรถ	จำนวนรถที่ต้องติดตั้ง GPS (คัน)	จำนวนรถที่ติดตั้ง GPS แล้ว (คัน)	รถที่ติดตั้ง GPS แล้ว (ร้อยละ)	ความเร็วเกิน (คัน)	ร้อยละของรถที่ใช้ความเร็วเกิน	ความเร็วสูงสุด (กม./ชม.)	ความเร็วเกินเฉลี่ย (กม./ชม.)
•ประจำทาง	๑,๖๐๐	๑,๕๘๔	๙๙.๐๐	๔๖๓	๒๙.๒๓	๑๑๘	๙๓.๗๒
•ไม่ประจำทาง	๕,๒๗๔	๔,๕๐๘	๘๕.๔๘	๒๗๔	๖.๐๘	๑๑๖	๙๕.๔๔
•ส่วนบุคคล	๓๔	๑๕	๔๔.๑๒	๑	๖.๖๗	๙๕	๙๕.๐๐
รวมทั้งหมด	๖,๙๐๘	๖,๑๐๗	๘๘.๕๐	๗๓๘	๑๒.๐๘		๙๕.๓๖

๗. จำนวนรถพยาบาลที่เชื่อมต่อข้อมูลกับศูนย์ GPS

หน่วย : คัน

รย.๑	รย.๒	รย.๓	รวม
๙๕๑	๑๘๒	๑๕	๑,๑๔๘

รายงานสถิติการกระทำความผิดจากระบบ GPS รถทุกประเภท ทั่วประเทศ

เดือน กรกฎาคม 2561

หน่วย : คัน

วันที่	1 ก.ค.	2 ก.ค.	3 ก.ค.	4 ก.ค.	5 ก.ค.	6 ก.ค.	7 ก.ค.	8 ก.ค.	9 ก.ค.	10 ก.ค.	11 ก.ค.	12 ก.ค.	13 ก.ค.	14 ก.ค.	15 ก.ค.	16 ก.ค.	17 ก.ค.	18 ก.ค.	19 ก.ค.	20 ก.ค.	21 ก.ค.	22 ก.ค.	23 ก.ค.	24 ก.ค.	25 ก.ค.	26 ก.ค.	27 ก.ค.	28 ก.ค.	29 ก.ค.	30 ก.ค.	31 ก.ค.	ค่าเฉลี่ยร้อยละรถ ที่กระทำผิด		
รถโดยสาร	ประจำทาง	ความเร็วเกิน	3,316	4,738	3,425	3,229	3,205	4,244	4,228	4,887	4,618	4,316	4,182	4,260	4,540	4,357	4,603	4,274	3,562	4,253	4,217	4,075	4,215	4,310	4,224	4,367	4,143	5,005	5,399	996	3,561	5,297	4,910	4,160
		ไม่แสดงตน	264	287	291	280	309	335	316	330	498	376	358	390	407	402	394	425	385	504	393	408	427	404	413	418	439	487	495	443	457	492	461	396
		ข้ามกมรทำงานเกิน	5,597	5,343	4,862	4,561	4,645	5,839	5,239	5,607	5,855	5,161	4,540	4,954	5,087	4,211	5,622	5,028	5,555	4,996	4,833	5,588	4,046	4,936	5,032	5,172	5,617	7,478	8,127	5,998	6,624	6,865	5,584	5,439
	ไม่ประจำทาง	ความเร็วเกิน	1,915	3,009	2,297	2,154	2,182	3,059	3,054	3,433	2,962	2,618	2,775	2,800	3,008	2,832	2,830	2,691	2,275	2,770	2,859	2,738	3,246	3,072	2,705	2,970	2,668	3,239	3,385	643	2,399	2,692	2,945	2,717
		ไม่แสดงตน	579	703	711	727	758	750	728	635	2,766	1,027	999	1,028	1,082	1,056	895	1,110	1,122	1,212	1,129	1,201	1,091	1,016	1,216	1,125	1,205	1,224	1,113	938	901	981	1,120	1,037
		ข้ามกมรทำงานเกิน	2,501	1,793	1,472	1,481	1,615	1,973	2,267	2,394	1,942	1,383	1,378	1,557	1,698	2,125	2,294	1,642	1,634	1,584	1,508	2,171	2,443	2,608	1,839	1,531	1,658	2,498	3,910	2,900	3,170	2,533	1,760	2,041
	ส่วนบุคคล	ความเร็วเกิน	7	17	7	11	13	15	13	10	13	11	19	12	11	11	10	11	8	5	6	14	11	11	11	12	16	11	1	7	9	11	11	
		ไม่แสดงตน	4	7	8	7	6	6	4	3	22	11	9	14	12	5	7	5	10	9	11	15	6	9	9	10	9	11	6	6	3	5	12	8
		ข้ามกมรทำงานเกิน	6	2	1	3	2	3	4	3	1	4	5	1	5	2	3	5	4	3	4	6	2	3	2	1	4	4	5	2	3	0	0	3
รถบรรทุก	ไม่ประจำทาง	ความเร็วเกิน	269	741	695	676	676	717	735	545	738	718	747	711	682	754	480	535	463	724	781	592	734	441	624	908	791	826	548	90	353	475	707	628
		ไม่แสดงตน	2,963	4,428	4,953	5,106	5,278	5,284	4,900	3,314	7,426	6,161	6,398	6,581	6,494	5,863	3,885	5,964	6,477	7,409	6,704	6,747	6,184	4,171	6,380	7,014	7,313	7,231	5,251	3,529	3,287	5,320	6,567	5,632
		ข้ามกมรทำงานเกิน	16,309	17,823	21,182	22,210	22,779	22,215	20,963	16,117	18,635	21,238	21,336	21,961	21,210	19,723	15,793	17,509	21,722	22,197	21,153	22,772	21,264	15,850	18,654	23,098	24,240	25,475	21,099	12,900	12,629	15,958	19,336	19,850
	ส่วนบุคคล	ความเร็วเกิน	271	537	496	424	435	530	600	499	589	520	561	606	532	615	473	493	382	519	565	467	582	478	517	656	525	571	396	64	346	432	555	491
		ไม่แสดงตน	1,453	1,891	2,063	1,959	2,120	2,152	2,035	1,627	4,038	2,840	2,857	2,917	2,931	2,805	2,222	2,826	2,789	3,084	2,867	2,898	2,921	2,357	3,006	3,127	3,353	3,147	2,262	1,490	1,853	2,765	3,123	2,573
		ข้ามกมรทำงานเกิน	7,154	7,318	7,678	7,836	8,110	7,965	7,966	7,331	7,707	7,021	7,221	7,114	7,262	7,898	7,119	6,910	6,769	6,756	6,719	7,527	7,896	6,906	7,448	7,839	7,578	8,072	7,313	4,472	5,665	6,799	6,685	7,228

หมายเหตุ : จำนวนรถที่กระทำผิดความเร็วเกิน วันที่ 28 ก.ค. 2561 ลดลงเป็นจำนวนมาก เนื่องจากตัวตรวจจับความเร็วเกินหยุดทำงาน

รายงานสถิติการกระทำความผิดจากระบบ GPS รถทุกประเภททั่วประเทศ

เดือน กรกฎาคม 2561

หน่วย : ร้อยละ

วันที่		1 ก.ค.	2 ก.ค.	3 ก.ค.	4 ก.ค.	5 ก.ค.	6 ก.ค.	7 ก.ค.	8 ก.ค.	9 ก.ค.	10 ก.ค.	11 ก.ค.	12 ก.ค.	13 ก.ค.	14 ก.ค.	15 ก.ค.	16 ก.ค.	17 ก.ค.	18 ก.ค.	19 ก.ค.	20 ก.ค.	21 ก.ค.	22 ก.ค.	23 ก.ค.	24 ก.ค.	25 ก.ค.	26 ก.ค.	27 ก.ค.	28 ก.ค.	29 ก.ค.	30 ก.ค.	31 ก.ค.	ค่าเฉลี่ยร้อยละรถที่กระทำความผิด	
รถโดยสาร	ประจำทาง	ความเร็วเกิน	17.18	24.55	17.77	16.75	16.63	22.03	21.93	25.33	23.92	22.29	21.15	21.96	23.42	22.47	23.73	22.11	18.41	21.98	21.80	21.06	21.78	22.25	21.82	22.53	21.37	25.84	27.87	5.14	18.38	27.34	25.34	21.49
		ไม่แสดงตน	1.37	1.49	1.51	1.45	1.60	1.74	1.64	1.71	2.58	1.94	1.81	2.01	2.10	2.07	2.03	2.20	1.99	2.60	2.03	2.11	2.21	2.09	2.13	2.16	2.26	2.51	2.56	2.28	2.36	2.54	2.38	2.05
		ข้ามกมทำงานเกิน	29.00	27.69	25.23	23.66	24.09	30.31	27.18	29.06	30.33	26.65	22.96	25.53	26.24	21.71	28.99	26.01	28.71	25.82	24.99	28.88	20.91	25.48	26.00	26.69	28.98	38.60	41.95	30.93	34.18	35.44	28.82	28.10
	ไม่ประจำทาง	ความเร็วเกิน	3.49	5.49	4.20	3.92	3.98	5.57	5.55	6.24	5.38	4.75	5.03	5.07	5.44	5.12	5.11	4.87	4.10	5.00	5.15	4.93	5.84	5.53	4.87	5.34	4.79	5.82	6.07	1.15	4.33	4.86	5.31	4.91
		ไม่แสดงตน	1.06	1.28	1.30	1.32	1.38	1.37	1.32	1.15	5.03	1.87	1.81	1.86	1.96	1.91	1.62	2.01	2.02	2.19	2.03	2.16	1.96	1.83	2.19	2.02	2.16	2.20	2.00	1.68	1.63	1.77	2.02	1.88
		ข้ามกมทำงานเกิน	4.56	3.27	2.69	2.70	2.94	3.59	4.12	4.35	3.53	2.51	2.50	2.82	3.07	3.84	4.14	2.97	2.95	2.86	2.72	3.91	4.40	4.70	3.31	2.75	2.98	4.49	7.02	5.20	5.72	4.57	3.17	3.69
รถบรรทุก	ไม่ประจำทาง	ความเร็วเกิน	0.24	0.66	0.62	0.60	0.60	0.64	0.65	0.48	0.65	0.63	0.66	0.62	0.60	0.66	0.42	0.47	0.40	0.63	0.68	0.52	0.64	0.38	0.54	0.79	0.68	0.72	0.47	0.08	0.31	0.41	0.61	0.55
		ไม่แสดงตน	2.64	3.95	4.40	4.54	4.68	4.68	4.33	2.93	6.56	5.43	5.63	5.77	5.70	5.14	3.40	5.23	5.66	6.48	5.85	5.88	5.39	3.63	5.55	6.08	6.33	6.27	4.55	3.06	2.86	4.62	5.71	4.94
		ข้ามกมทำงานเกิน	14.54	15.91	18.80	19.74	20.21	19.68	18.52	14.23	16.46	18.73	18.77	19.24	18.61	17.29	13.83	15.36	18.98	19.41	18.46	19.85	18.53	13.79	16.23	20.04	20.99	22.08	18.28	11.17	10.97	13.86	16.81	17.40
	ส่วนบุคคล	ความเร็วเกิน	0.40	0.80	0.74	0.63	0.65	0.79	0.89	0.74	0.87	0.77	0.83	0.89	0.78	0.91	0.70	0.73	0.56	0.76	0.83	0.68	0.85	0.70	0.76	0.96	0.77	0.83	0.58	0.09	0.51	0.64	0.82	0.72
		ไม่แสดงตน	2.17	2.83	3.07	2.93	3.16	3.21	3.03	2.42	6.00	4.21	4.23	4.30	4.32	4.13	3.27	4.16	4.10	4.54	4.21	4.25	4.28	3.45	4.41	4.57	4.89	4.59	3.30	2.17	2.73	4.07	4.60	3.80
		ข้ามกมทำงานเกิน	10.67	10.94	11.43	11.71	12.10	11.87	11.84	10.88	11.45	10.41	10.68	10.48	10.71	11.63	10.48	10.18	9.95	9.94	9.87	11.03	11.57	10.12	10.92	11.46	11.05	11.77	10.65	6.51	8.35	10.02	9.84	10.66
ค่าเฉลี่ยรวมรถทุกประเภท	ความเร็วเกิน	2.28	3.57	2.72	2.56	2.56	3.36	3.38	3.67	3.49	3.20	3.23	3.26	3.42	3.33	3.26	3.12	2.60	3.21	3.27	3.05	3.40	3.22	3.13	3.44	3.14	3.72	3.75	0.69	2.58	3.45	3.54	3.10	
	ไม่แสดงตน	2.08	2.89	3.16	3.18	3.33	3.35	3.13	2.32	5.78	4.08	4.14	4.25	4.26	3.94	2.88	4.03	4.19	4.75	4.31	4.36	4.12	3.08	4.27	4.52	4.75	4.67	3.52	2.47	2.52	3.71	4.37	3.74	
	ข้ามกมทำงานเกิน	12.46	12.75	13.87	14.23	14.63	14.95	14.30	12.34	13.39	13.63	13.46	13.86	13.75	13.23	12.00	12.12	13.87	13.82	13.28	14.76	13.82	11.74	12.78	14.55	15.09	16.80	15.61	10.13	10.90	12.47	12.94	13.49	

หมายเหตุ : จำนวนรถที่กระทำความผิดความเร็วเกิน วันที่ 28 ก.ค. 2561 ลดลงเป็นจำนวนมาก เนื่องจากตัวตรวจจับความเร็วเกินหยุดทำงาน

รายงานสถิติการกระทำความผิดจากระบบ GPS รถทุกประเภท กรุงเทพมหานคร

เดือน กรกฎาคม 2561

หน่วย : คัน

วันที่	1 ก.ค.	2 ก.ค.	3 ก.ค.	4 ก.ค.	5 ก.ค.	6 ก.ค.	7 ก.ค.	8 ก.ค.	9 ก.ค.	10 ก.ค.	11 ก.ค.	12 ก.ค.	13 ก.ค.	14 ก.ค.	15 ก.ค.	16 ก.ค.	17 ก.ค.	18 ก.ค.	19 ก.ค.	20 ก.ค.	21 ก.ค.	22 ก.ค.	23 ก.ค.	24 ก.ค.	25 ก.ค.	26 ก.ค.	27 ก.ค.	28 ก.ค.	29 ก.ค.	30 ก.ค.	31 ก.ค.	ค่าเฉลี่ยจำนวนรถ ที่กระทำผิด		
	รถโดยสาร	ประจำทาง	ความเร็วเกิน	573	1,015	849	786	835	861	882	1,130	980	828	754	757	858	737	788	725	544	822	738	671	-632	715	704	825	734	820	1,061	133	900	933	845
ไม่แสดงตน			154	149	167	160	157	163	139	157	177	165	139	142	166	149	141	156	145	140	161	168	160	152	160	164	165	190	182	172	163	193	192	161
ชั่วโมงการทำงานเกิน			2,200	2,301	2,123	1,932	1,957	2,799	2,116	2,280	2,730	2,394	1,994	2,305	2,101	1,302	2,202	2,155	2,752	2,314	2,239	2,489	1,175	1,778	2,113	2,456	2,752	3,570	2,988	2,164	2,779	2,802	2,293	2,308
ไม่ประจำทาง		ความเร็วเกิน	365	646	536	542	563	587	609	844	649	325	338	354	329	291	346	303	242	341	320	297	367	372	323	346	279	367	390	88	370	308	335	399
		ไม่แสดงตน	191	212	209	226	212	210	230	194	420	299	280	260	296	280	270	270	277	305	332	342	291	299	321	318	306	355	304	251	269	272	324	278
		ชั่วโมงการทำงานเกิน	658	462	395	402	357	477	510	573	467	320	353	354	395	427	544	345	379	395	352	556	500	600	434	357	442	768	700	642	820	685	490	489
ส่วนบุคคล		ความเร็วเกิน	1	17	5	7	8	6	8	5	5	2	8	7	5	4	4	3	2	3	3	4	5	3	4	5	5	5	7	1	3	6	4	5
		ไม่แสดงตน	1	3	3	3	4	3	1	0	3	3	3	4	1	0	0	4	3	3	4	4	2	1	4	4	3	7	2	1	0	1	4	3
		ชั่วโมงการทำงานเกิน	2	1	0	2	1	0	2	0	1	1	0	1	0	0	0	2	2	2	1	0	1	0	0	1	1	0	0	0	1	0	0	1
รถบรรทุก	ประจำทาง	ความเร็วเกิน	15	48	67	87	62	57	60	35	53	27	18	23	17	20	12	14	12	26	17	14	22	9	21	44	25	25	17	4	6	13	18	29
		ไม่แสดงตน	971	1,704	1,897	1,990	2,060	2,114	1,859	1,079	2,395	2,476	2,533	2,563	2,538	2,371	1,250	2,429	2,539	2,669	2,766	2,763	2,548	1,336	2,556	2,815	2,909	2,980	1,975	1,128	985	2,027	2,611	2,156
		ชั่วโมงการทำงานเกิน	2,635	3,253	3,610	3,896	3,953	4,127	3,748	2,530	3,213	3,808	3,816	3,909	3,894	3,626	2,537	2,999	4,030	4,096	3,859	4,431	4,278	2,681	3,232	4,244	4,555	5,534	3,952	2,332	1,968	2,687	3,418	3,576
	ส่วนบุคคล	ความเร็วเกิน	9	31	30	31	36	32	35	46	21	11	12	12	8	14	13	10	4	11	6	8	14	15	11	10	10	13	12	1	9	11	6	16
		ไม่แสดงตน	334	447	464	466	472	500	493	352	710	688	716	706	687	699	481	691	686	687	666	702	731	513	704	720	762	740	554	290	358	617	707	592
		ชั่วโมงการทำงานเกิน	892	962	963	965	1,009	1,035	1,079	949	938	900	903	968	947	1,125	946	923	845	899	857	1,036	1,150	956	912	1,011	974	1,196	998	484	658	797	855	940

หมายเหตุ : จำนวนรถที่กระทำผิดความเร็วเกิน วันที่ 28 ก.ค. 2561 ลดลงเป็นจำนวนมาก เนื่องจากตัวตรวจจับความเร็วเกินหยุดทำงาน

รายงานสถิติความเร็วเกินของรถตู้โดยสารประจำทาง หมวด 2 (ขส.)

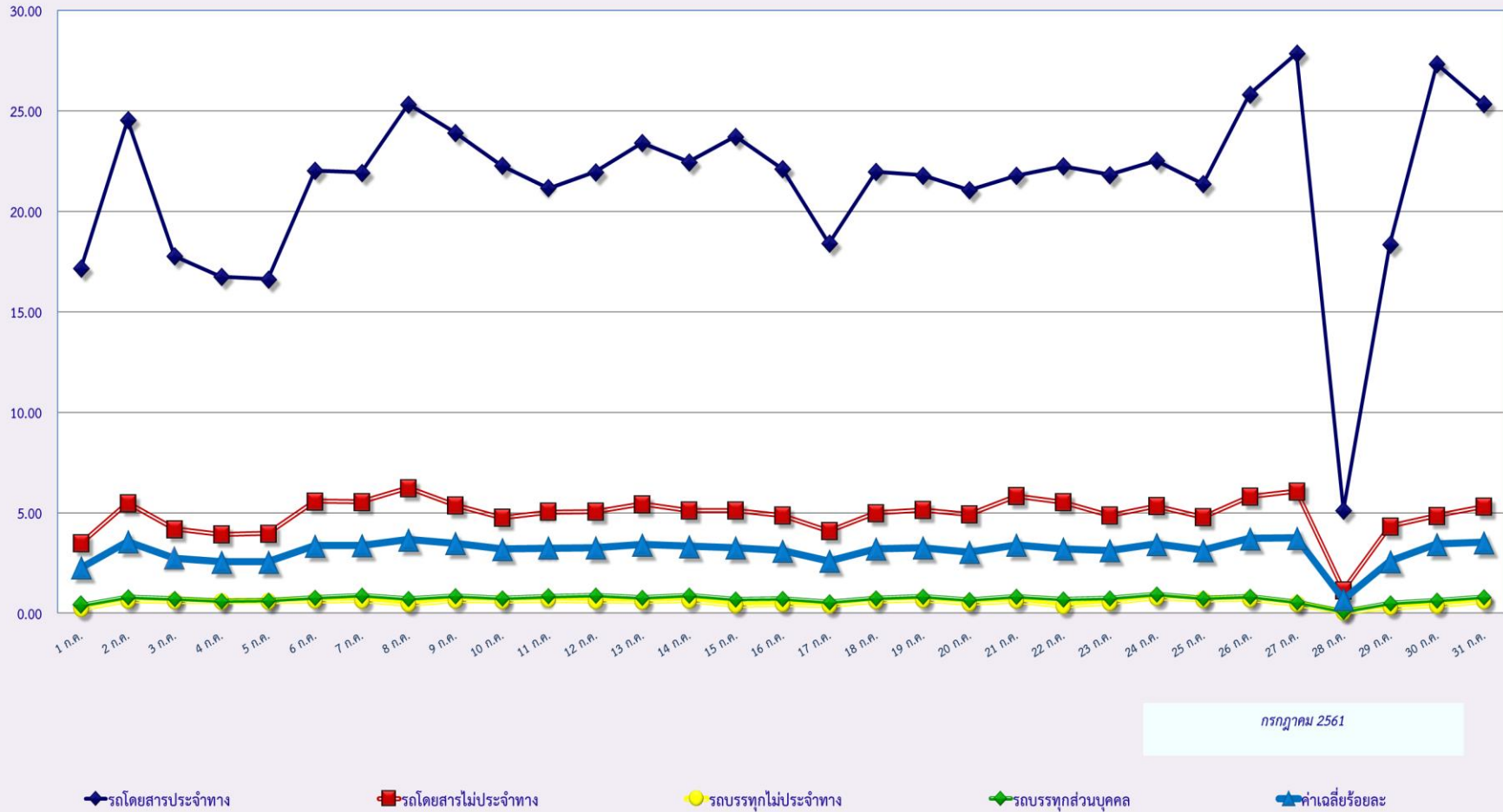
ประจำเดือน กรกฎาคม 2561

พื้นที่	วันที่	วันที่																														
		1 ก.ค.	2 ก.ค.	3 ก.ค.	4 ก.ค.	5 ก.ค.	6 ก.ค.	7 ก.ค.	8 ก.ค.	9 ก.ค.	10 ก.ค.	11 ก.ค.	12 ก.ค.	13 ก.ค.	14 ก.ค.	15 ก.ค.	16 ก.ค.	17 ก.ค.	18 ก.ค.	19 ก.ค.	20 ก.ค.	21 ก.ค.	22 ก.ค.	23 ก.ค.	24 ก.ค.	25 ก.ค.	26 ก.ค.	27 ก.ค.	28 ก.ค.	29 ก.ค.	30 ก.ค.	31 ก.ค.
กรุงเทพมหานคร	จำนวน(คัน)	283	424	285	252	291	367	369	554	372	251	209	209	273	278	326	208	168	219	188	170	253	273	164	224	183	305	510	34	416	394	276
	ร้อยละ	5.59	8.38	5.65	5.00	5.78	7.28	7.33	11.01	7.38	4.98	4.15	4.16	5.42	5.53	6.48	4.14	3.34	4.35	3.74	3.39	5.04	5.43	3.26	4.46	3.65	6.06	10.14	0.68	8.30	7.85	5.50
ทั่วประเทศ	จำนวน(คัน)	1,369	2,029	1,370	1,351	1,345	1,868	1,744	1,986	1,878	1,680	1,692	1,653	1,808	1,738	1,813	1,674	1,420	1,601	1,599	1,599	1,726	1,729	1,635	1,643	1,591	1,984	2,128	286	1,955	2,078	1,919
	ร้อยละ	27.04	40.08	27.17	26.79	26.70	37.07	34.66	39.47	37.26	33.34	33.58	32.88	35.88	34.55	36.04	33.29	28.23	31.83	31.85	31.84	34.36	34.42	32.47	32.73	31.70	39.44	42.31	5.70	38.98	41.43	38.27

หมายเหตุ : จำนวนรถที่กระทำความผิดความเร็วเกิน วันที่ 28 ก.ค. 2561 ลดลงเป็นจำนวนมาก เนื่องจากตัวตรวจจับความเร็วเกินหยุดทำงาน

สถิติรถที่มีความเร็วเกินในรถแต่ละประเภท (ร้อยละ)

ร้อยละ

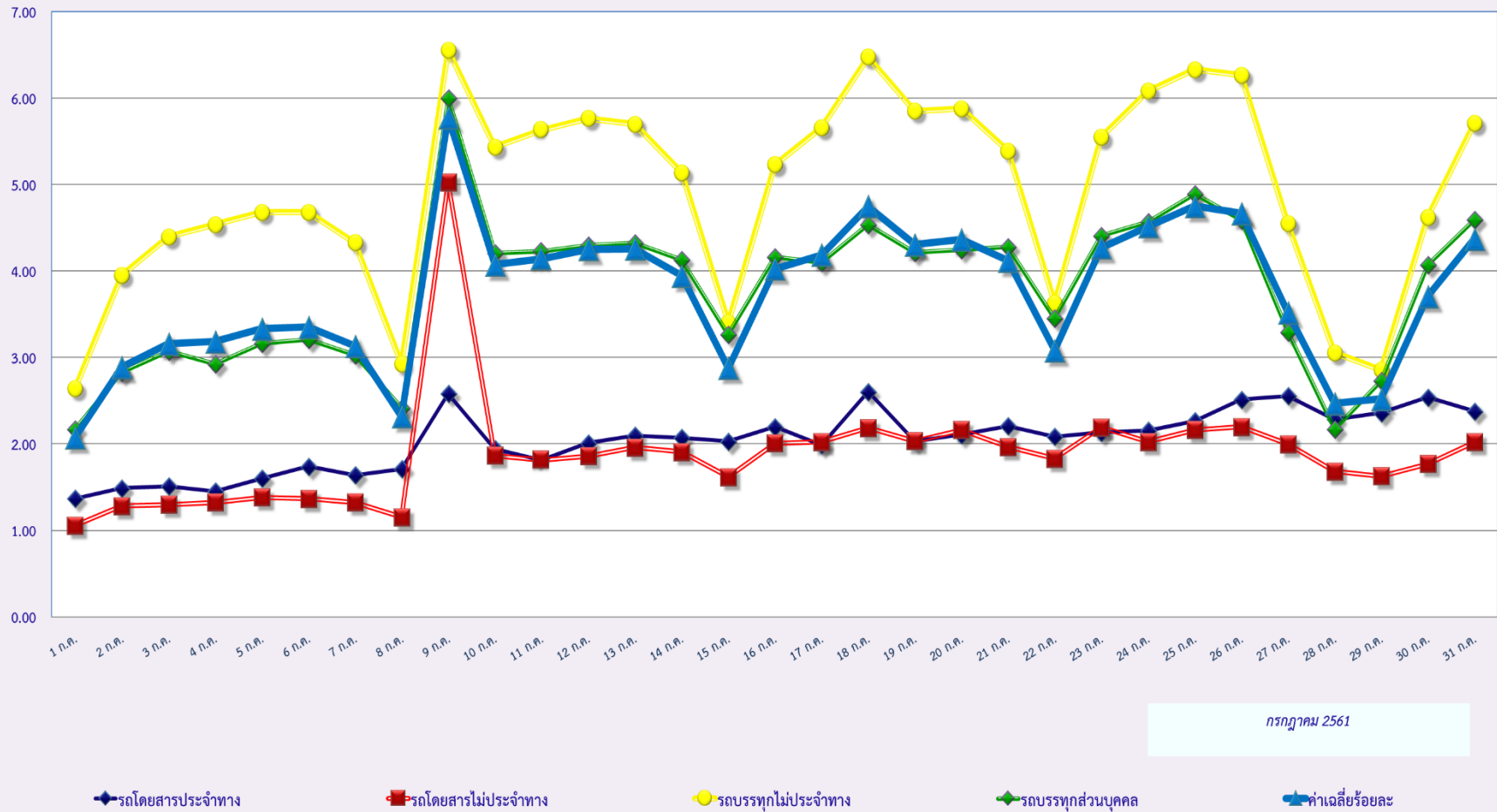


กรกฎาคม 2561

หมายเหตุ : จำนวนรถที่กระทำความผิดความเร็วเกิน วันที่ 28 ก.ค. 2561 ลดลงเป็นจำนวนมาก เนื่องจากตัวตรวจจับความเร็วเกินหยุดทำงาน

สถิติการไม่แสดงตนของพนักงานขับรถในรถแต่ละประเภท (ร้อยละ)

ร้อยละ

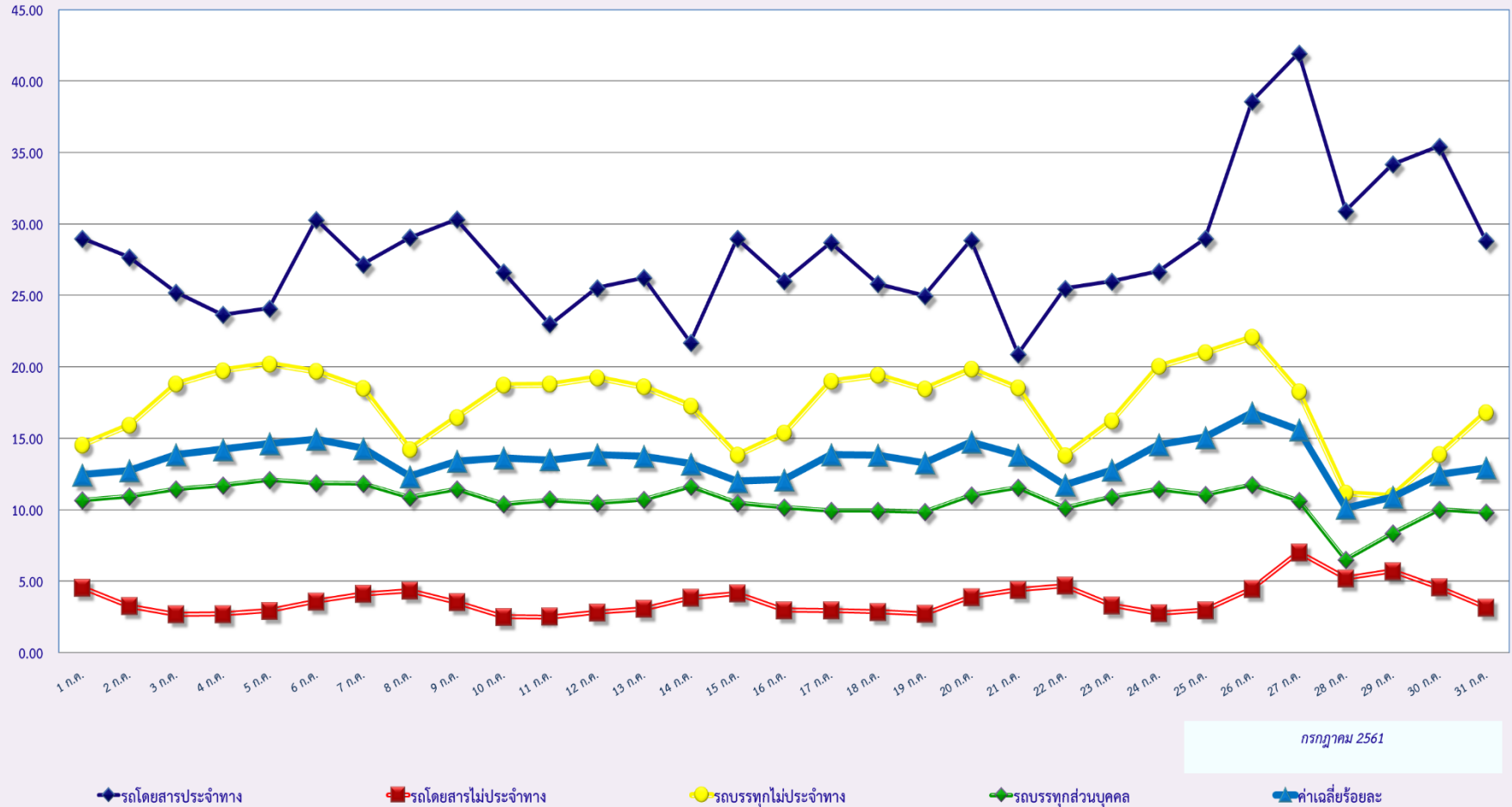


กรกฎาคม 2561

หมายเหตุ : จำนวนรถที่กระทำความผิดความเร็วเกิน วันที่ 28 ก.ค. 2561 ลดลงเป็นจำนวนมาก เนื่องจากตัวตรวจจับความเร็วเกินหยุดทำงาน

สถิติระยะเวลาการทำงานเกินของพนักงานขับรถในรถแต่ละประเภท (ร้อยละ)

ร้อยละ

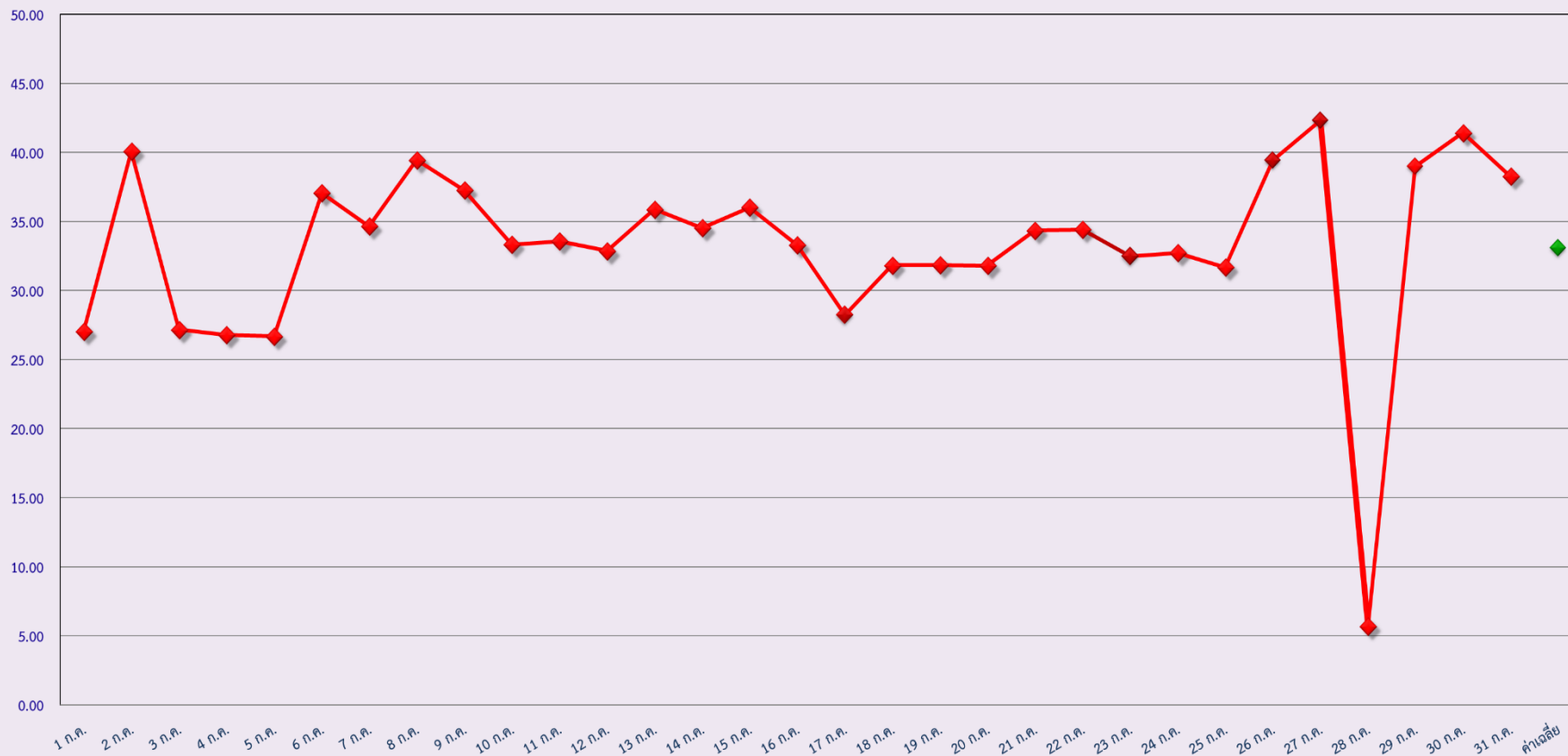


กรกฎาคม 2561

หมายเหตุ : จำนวนรถที่กระทำความผิดความเร็วเกิน วันที่ 28 ก.ค. 2561 ลดลงเป็นจำนวนมาก เนื่องจากตัวตรวจจับความเร็วเกินหยุดทำงาน

สถิติรถตู้โดยสารประจำทาง หมวด 2(ขบส.)ที่มีความเร็วเกิน (ร้อยละ)

ร้อยละ



กรกฎาคม 2561

หมายเหตุ : จำนวนรถที่กระทำความผิดความเร็วเกิน วันที่ 28 ก.ค. 2561 ลดลงเป็นจำนวนมาก เนื่องจากตัวตรวจจับความเร็วเกินหยุดทำงาน